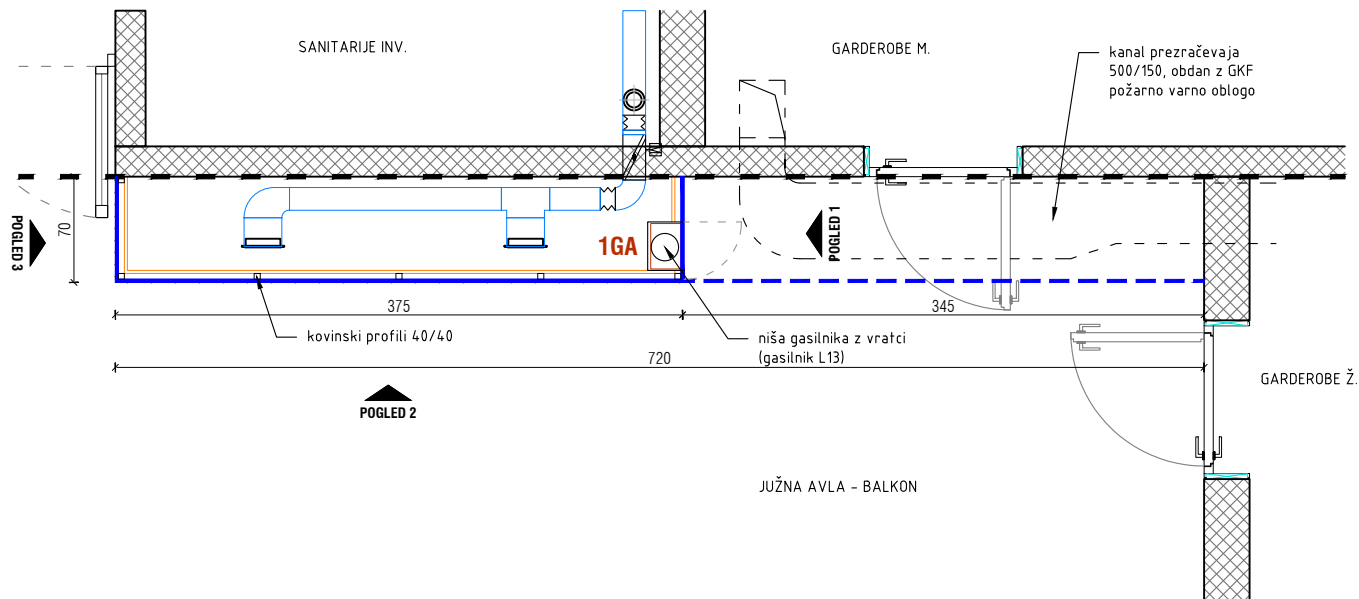
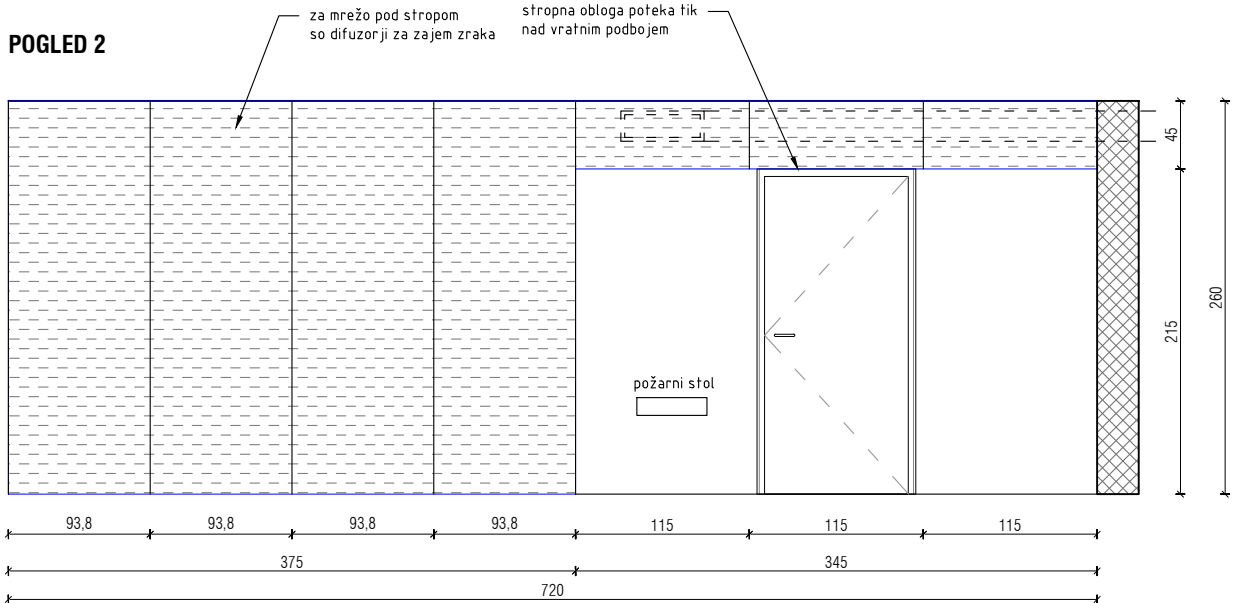


KOVINSKA OBLOGA - medetaža

TLORIS



POGLED 2

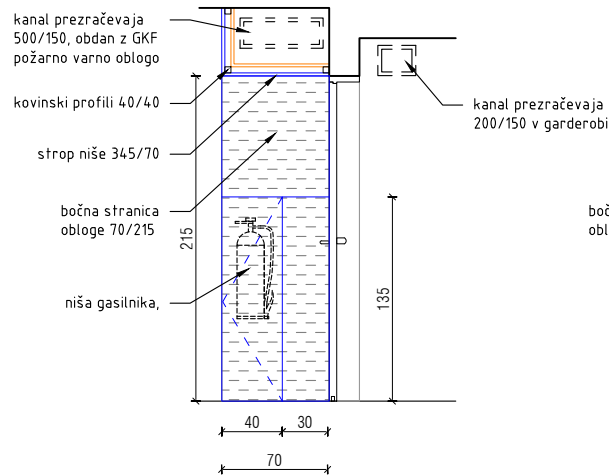


11.3 m2

KOVINSKA OBLOGA IZ MREŽE

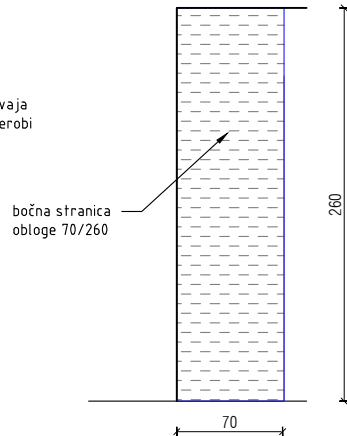
dim. 720/260 + 345/45, s stranicami 70cm stransko in na stropu niše
Obloga 70cm odmaknjena od ab stene. Sestavljena je iz 2 delov:
prvi del: 375/260 sega od tal do stropa, od vogala na levi do niše vrat na desni, vključno s stranskimi deli širine 70cm, v desnem je vgrajena niša gasilnika z vratci
drugi del: 345/45 nad vrati garderobe moških na višini 2.15m vključno s stropnim delom globine 70, ki zakriva kanal prezračevanja
Podkonstrukcija: kovinski profili 40/40, povezani v mrežo, v rastru 94cm tlorisno in 50cm po višini, medsebojno vijani, sidrani v ab strop, tla in steno
Obloga: ekspanzirana/ perforirana pločevina: raster, obdelava, barva po izboru, paneli pločevine cca 94/260, na robovih zapognjeni in nevidno vijani na podkonstrukcijo
Niša gasilnika: vdelana v stranski oblogi niše vrat, notranjost polna pločevina 5 stransko, vratca iz enakega materiala s kovinskim okvirjem in podbojem, odpiranje z utopno kljuko, zapiranje z magnetom

POGLED 1



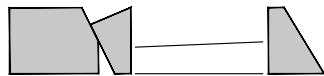
1.5 m2

POGLED 3



1.8 m2

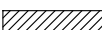
CENTER PLEZALNIH ŠPORTOV LJUBLJANA



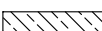
LEGENDA



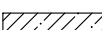
armiran beton



opeka / porobeton



armirano cementni estrih



podložni beton



mavčno kartonska stena

+ 3.26

kota finalnega tlaka

Zvk 1

oznaka sestave konstrukcije

kota finalnega tlaka

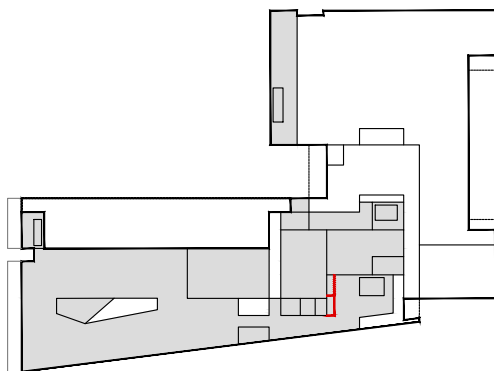
zg. kota plošče

višine v tlorisu

OPOZORILO!

- vse detajle in izvedbe je potrebno pravočasno uskladiti z odgovornim projektantom arhitekture,
- za vse serijske elemente je potrebno izdelati vzorce, ki jih pisno potrdi odgovorni projektant, nadzor in naročnik,
- spremembe ali zamenjave mora pisno potrditi odgovorni vodja projekta, nadzor in naročnik,
- vse višine v načrtih so definirane od kote finalnega tlaka ± 0.00 ,
- podrobnejši podatki o kanalizaciji so razvidni v načrtu strojnih inštalacij in zunanje ureditve,
- nad okenskimi in vratnimi odprtinami v opečnih stenah se izvedejo preklade višine 30cm,
- vse preboje v AB in lesenih konstrukcijah je potrebno pred izvedbo kontrolirati z načrtom inštalacij in morebitna neskladja uskladiti z odgovornim projektantom,
- za fasadne elemente (lesena fasada, okna) je pred izvedbo potrebno izdelati vzorec na objektu v merilu 1:1 v velikosti celotnega sklopa, ki ga mora pisno potrditi odgovorni projektant, nadzor in naročnik.

LOKACIJA:

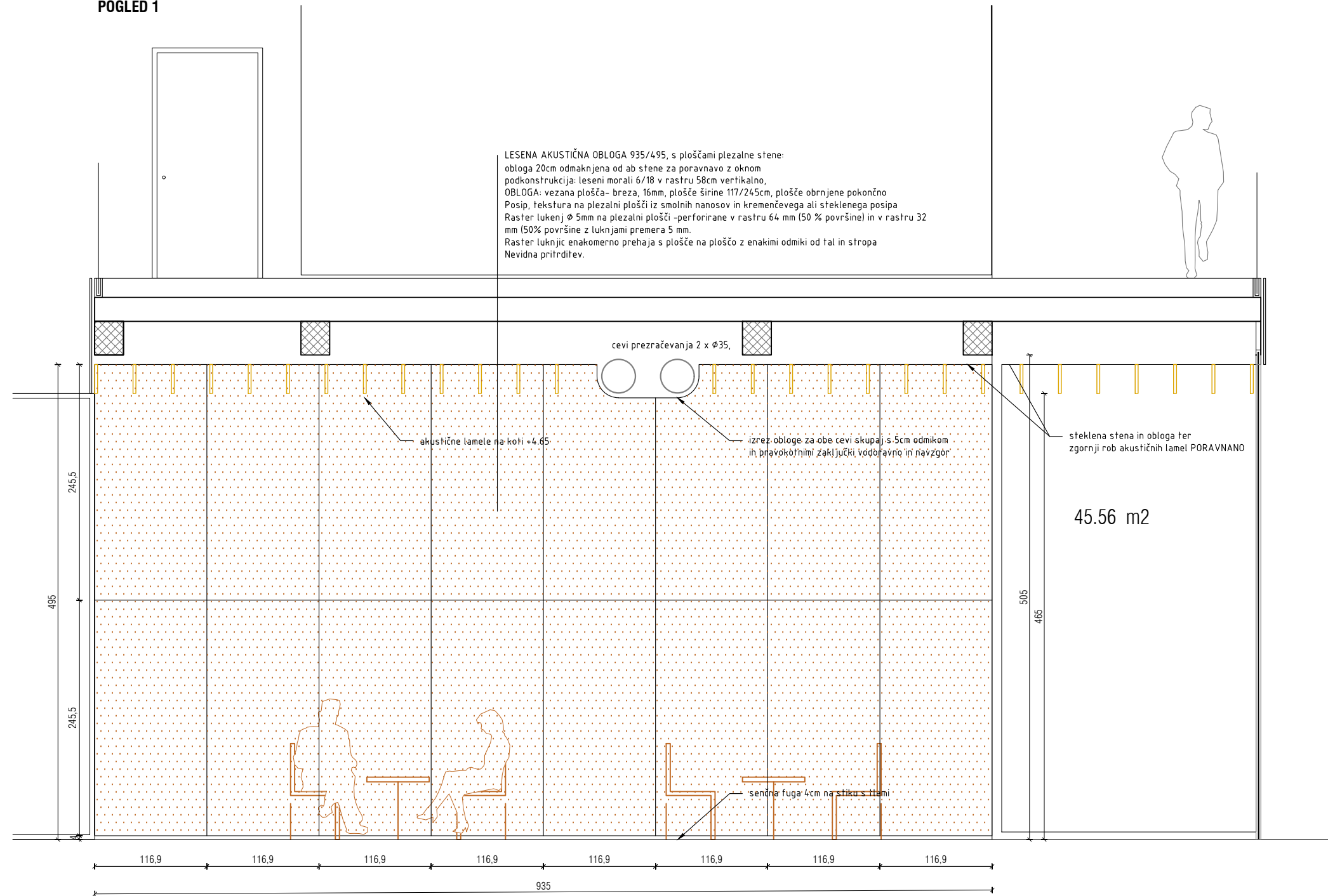


kontrarhitekti
kontekstualne rešitve v arhitekturi

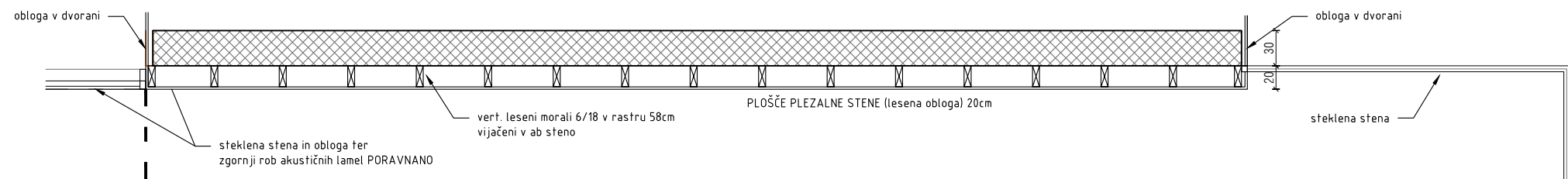
projektant	KONTRA arhitekti d.o.o, Grudnovο nabrežje 23, SI-1000 Ljubljana, www.kontra.si / info@kontra.si			kontekstualne rešitve v arhitekturi	
naročnik	Mestna občina Ljubljana Mestni trg 1 1000 Ljubljana	naziv objekta / gradnje CENTER PLEZALNIH ŠPORTOV LJUBLJANA			
vrsta gradnje	novogradnja	risba			faza
vrsta načrta	1 - NAČRT ARHITEKTURE POGLEDI NA STENE - medetaža M 01 - JUŽNA AVLA, izhod garderob			PZI	
odgovorni vodja projekta	Mojca Gregorski, univ.dipl.inž.arh. ZAPS PA 1222	številka projekta	190/23	merilo	1:50
odgovorni projektant	Miha Kajzelj, univ.dipl.inž.arh. ZAPS PA 0860	številka načrta	190/23-A	datum	28.02.2025
projektanti	Tina Kavčič, mag.inž.arh., Špela Kranjec, mag.inž.arh.	spremembe			
				številka lista	19.1.1

LESENE OBLOGE - bar

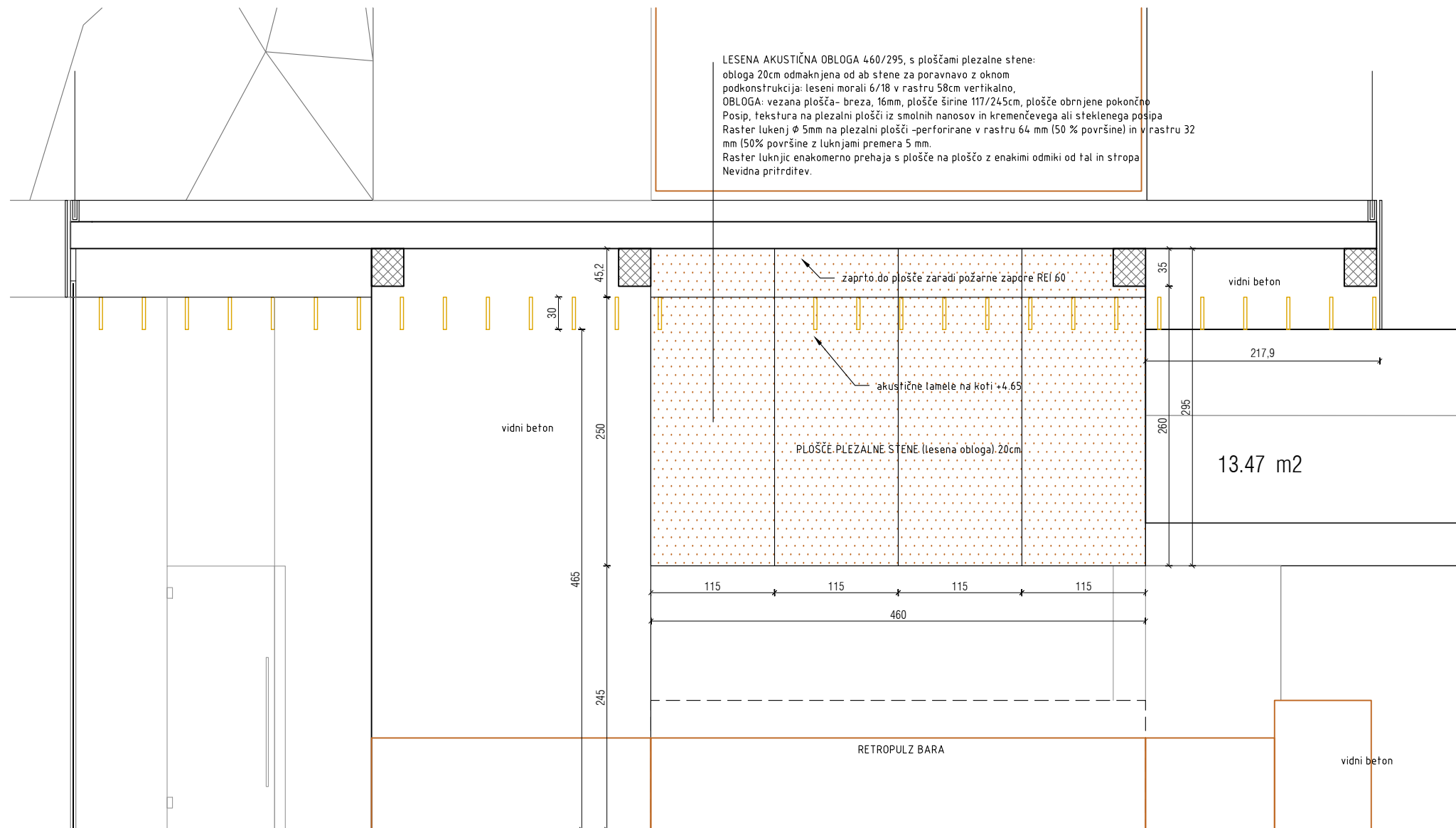
POGLED 1



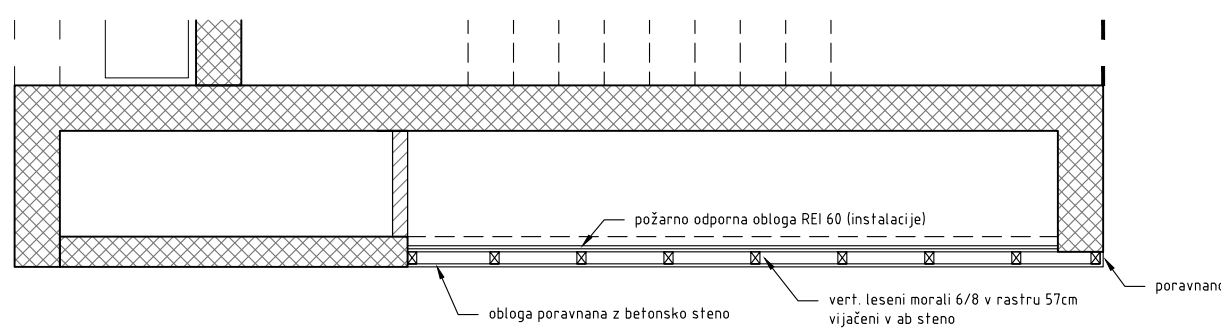
TLORIS



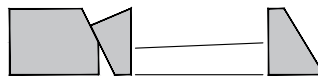
POGLED 2



TLORIS



CENTER PLEZALNIH ŠPORTOV LJUBLJANA

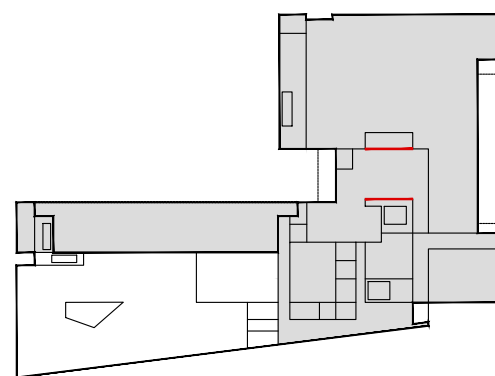


LEGENDA		armiran beton		kota finalnega tlaka
		opeka / porobeton		oznaka sestave konstrukcije
		armirano cementni estrih		kota finalnega tlaka zg. kota plošče višine v tlorisu
		podložni beton		
		mavčno kartonska stena		

OPOZORILO!

- vse detaje in izvedbe je potrebno pravočasno uskladiti z odgovornim projektantom arhitekture,
- za vse serijske elemente je potrebno izdelati vzorce, ki jih pisno potrdi odgovorni projektant, nadzor in naročnik,
- spremembe ali zamenjave mora pisno potrditi odgovorni vodja projekta, nadzor in naročnik,
- vse višine v načrtih so definirane od kote finalnega tlaka ± 0.00 ,
- podrobnejši podatki o kanalizaciji so razvidni v načrtu strojnih inštalacij in zunanje ureditve,
- nad okenskimi in vrtnimi odprtinami v opečnih stenah se izvedejo preklade višine 30cm,
- vse preboje v AB in lesenih konstrukcijah je potrebno pred izvedbo kontrolirati z načrtom inštalacij in morebitna neskladja uskladiti z odgovornim projektantom,
- za fasadne elemente (lesena fasada, okna) je pred izvedbo potrebno izdelati vzorec na objektu v merilu 1:1 v velikosti celotnega sklopa, ki ga mora pisno potrditi odgovorni projektant, nadzor in naročnik.

LOKACIJA:



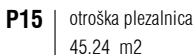
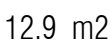
kontrarhitekti
kontekstualne rešitve v arhitekturi

projektant	KONTRA arhitekti d.o.o., Grušnovo nabrežje 23, SI-1000 Ljubljana, www.kontra.si / info@kontra.si			kontekstualne rešitve v arhitekturi	
naročnik	Mesna občina Ljubljana Mestni trg 1 1000 Ljubljana	naziv objekta / gradnje CENTER PLEZALNIH ŠPORTOV LJUBLJANA			
vrsta gradnje	novogradnja	risba			faza
vrsta načrta	1 - NAČRT ARHITEKTURE			POGLEDI NA STENE - pritličje P 02 - BAR	
odgovorni vodja projekta	Mojca Gregorski, univ.dipl.inž.arh. ZAPS PA 1222	številka projekta	190/23	merilo	PZI 1:50
odgovorni projektant	Miha Kajželj, univ.dipl.inž.arh. ZAPS PA 0860	številka načrta	190/23-A	datum	28.02.2025
projektanti	Tina Kavčič, mag.inž.arh., Špela Kranjec, mag.inž.arh.	spremembe			
				številka lista	19.1.2.1

± 0.00=293.50 m n.v.

© VSEBINA NAČRTA JE AVTORSKA LASTNINA KONTRA arhitekti d.o.o.!

19.1.2.1

TLORIS**POGLED 1**

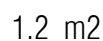
LESENA AKUSTIČNA OBLOGA s ploščami plezalne stene:
 obloga 5cm odmaknjena od ab stene
 podkonstrukcija: leseni morali 5/5 v rastru 58cm vertikalno,
 OBLOGA: vezana plošča - breza, 16mm, plošče širine 60-105, višine 245cm, obrnjene pokončno
 posip, tekstura na plezalni plošči iz smolnih nanosov in kremenčevine ali steklenega posipa
 Raster luknjice na plezalni plošči: perforirane v rastru 64 mm (50 % površine) in v rastru 32 mm (50%
 površine z luknjami) širina 5 mm
 Raster luknjic enakomerno prehaja s ploščo na ploščo z enakimi odmiki od tal in stropa
 Nevindna pridritev.

STENA PROTI BARU: dim 530/245, 1 x vrata 60/200, 1 x 90/200
STENA PROTI FITNESU: vogalna obloga 260+52/245,
1 x vratca 100/200 za omarico talnega gretja spodaj in konvektor zgoraj

POGLED 2



POGLED 2 - stransko



CENTER PLEZALNIH ŠPORTOV LJUBLJANA



LEGENDA



armiran beton

opeka / porobeton

armirano cementni estrih

podložni beton

mayčno kartonska stena

$$\sqrt{+ 3.26} \quad \text{kota finalnega tlaka}$$

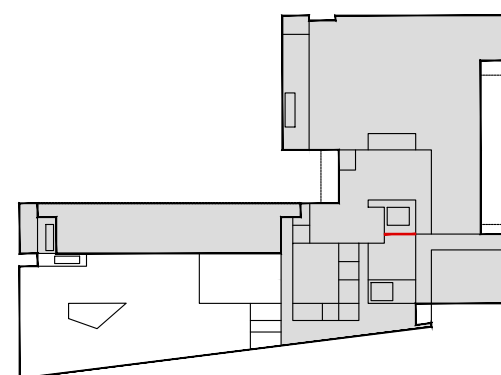
Zvk 1 oznaka sestave konstrukcije

 kota tlaalnega tlaka
 zg. kota plošče višine v tlorisu

OPOZORILO!

1. vse detajle in izvedbe je potrebno pravočasno uskladiti z odgovornim projektantom arhitekture,
2. za vse serijske elemente je potrebno izdelati vzorce, ki jih pisno potrdi odgovorni projektant, nadzor in naročnik,
3. spremembe ali zamenjave mora pisno potrditi odgovorni vodja projekta, nadzor in naročnik,
4. vse višine v načrtih so definirane od kote finalnega tlaka $\pm 0,00$, podrobnejši podatki o kanalizaciji so razvidni v načrtu strojnih instalacij in zunanje ureditve,
6. nad okenskimi in vratnimi odprtinami v opečnih stenah se izvedejo preklade višine 30cm,
7. vse preboje v AB in lesenih konstrukcijah je potrebno pred izvedbo kontrolirati z načrtom inštalacij in morebitna neskladja uskladiti z odgovornim projektantom,
8. za fasadne elemente (lesena fasada, okna) je pred izvedbo potrebno izdelati vzorec na objektu v merilu 1:1 v velikosti celotnega sklopa, ki ga mora pisno potrditi odgovorni projektant, nadzor in naročnik.

LOKACIJA:



kontrarhitekti
kontekstualne rešitve v arhitekturi

projektant	KONTRA arhitekti d.o.o., Grudnovo nabrežje 23, SI-1000 Ljubljana, www.kontra.si / info@kontra.si			kontekstualne rešitve v arhitekturi
naročnik	Mestna občina Ljubljana Mestni trg 1 1000 Ljubljana	naziv objekta / gradnje CENTER PLEZALNIH ŠPORTOV LJUBLJANA		
vrsta gradnje	novogradnja	risba		
vrsta načrta	1 - NAČRT ARHITEKTURE	POGLEDI NA STENE - pritličje P 15 - OTROŠKA PLEZALNICA		
odgovorni vodja projekta	Mojca Gregorski, univ.dipl.inž.arh. ZAPS PA 1222	številka projekta	190/23	merilo
odgovorni projektant	Miha Kajzelj, univ.dipl.inž.arh. ZAPS PA 0860	številka načrta	190/23-A	datum
projektanti	Tina Kavčič, mag.inž.arh., Špela Kranjec, mag.inž.arh.	spremembe		
		številka lista		